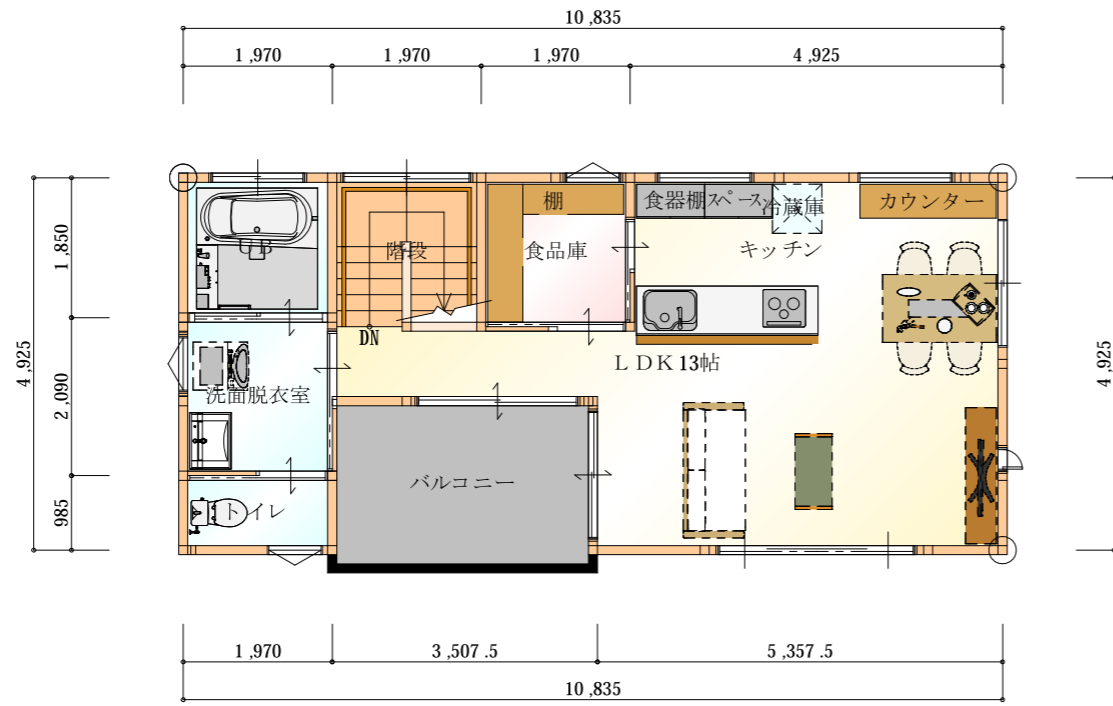


2F



1階床面積 36.86㎡ ( 11.15坪)

2階床面積 46.57㎡ ( 14.09坪)

延べ床面積 83.43㎡ ( 25.24坪)

バルコニー面積 6.79㎡ ( 2.05坪)

駐車場面積 16.49㎡ ( 4.99坪)

施工床面積 106.71㎡ ( 32.28坪)

敷地面積 97.87㎡ ( 29.61坪)

1F

