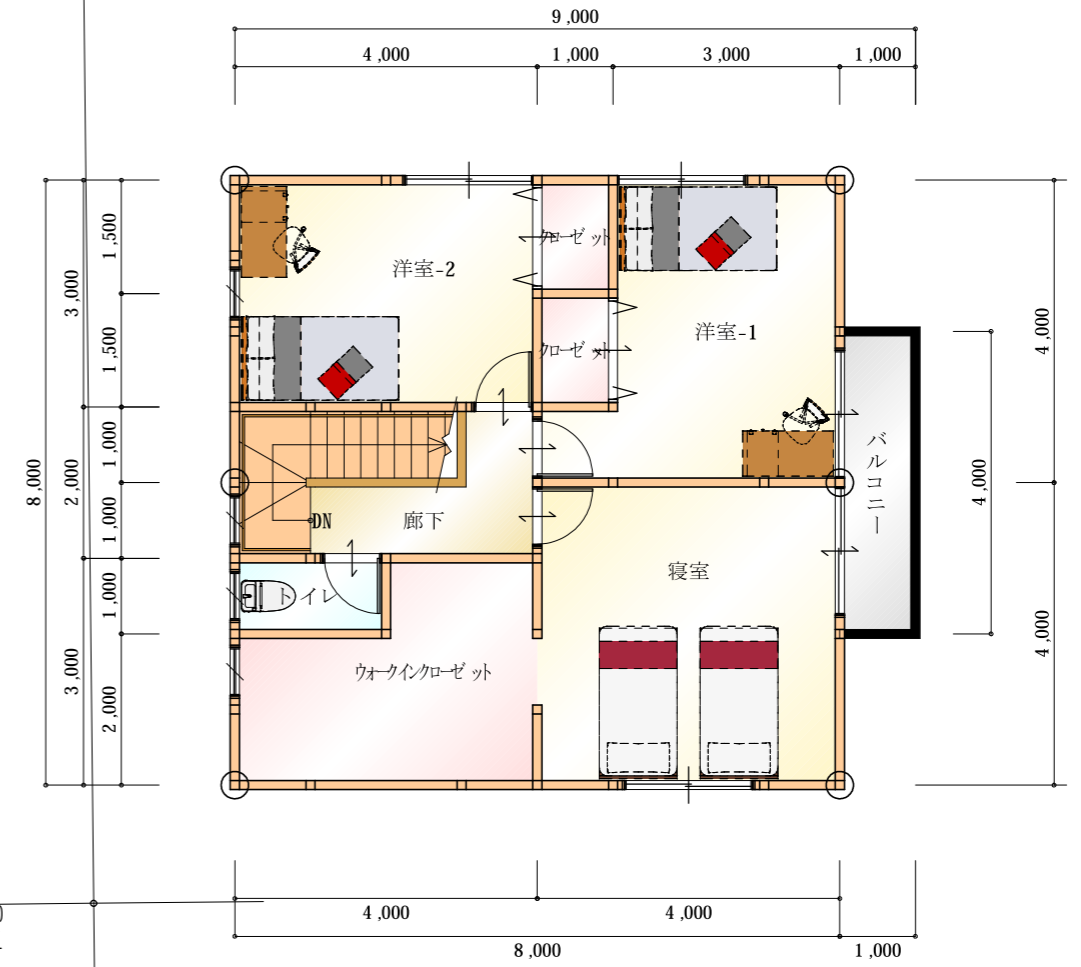


1F



2F

1階床面積	63.69㎡	(19.26坪)
2階床面積	64.00㎡	(19.36坪)
延べ床面積	127.69㎡	(38.62坪)
ポーチ面積	1.00㎡) 5.00㎡
バルコニー面積	4.00㎡	
施工面積	132.69㎡	(40.13坪)

敷地面積 168.22㎡ (50.88坪)

